

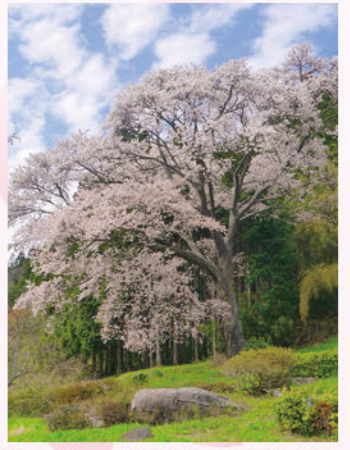


①大能小学校跡の山桜(大能:4月下旬)



②上君田生活改善センターの宮澤桜と特徴ある幹(上君田:4月下旬)

ぶんぞえ
③文添の山桜
(上君田:4月下旬)



④宿の山桜(夫婦桜)(上君田:4月下旬)



⑤横川小学校跡の山桜(横川:4月下旬)

ヤマザクラ

市域の8割を占める山間地では、各地で大きく枝を広げたヤマザクラの姿を見ることができます。



そうだ! Cherry Blossom in Takahagi 桜を見に行こう

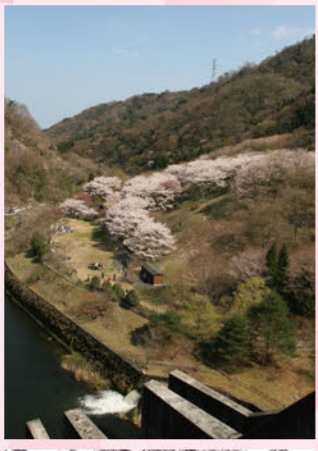
桜マップ * ()は、(所在地:例年の見ごろ)



高萩市キャラクター「はぎまる」



⑥アプローチ広場の桜並木(下手橋:4月上旬)



⑩花貫さくら公園(秋山:4月上旬)
左上は花貫ダムから見た花貫さくら公園、左下は同公園から見た花貫ダム。この公園では、約300本の桜に出会うことができます。

さくら宇宙公園



桜まつり会場



さくら宇宙公園の⑧桜並木(右)と⑨八重桜(上)(石滝)
この公園は、宇宙衛星通信発祥の地。今も残る大きなパラボラアンテナは、宇宙電波望遠鏡として利用されています。公園内には、ソメイヨシノの並木(4月上旬)と色鮮やかな八重桜(4月下旬)を楽しむことができます。



⑦国道461沿いの桜並木(安良川:4月上旬)

桜並木

